

# GEBRUIKERSHANDLEIDING



ET-44W NL V1.4

## INTRODUCTIE

ET-44W thermostaat is een hoogwaardige thermostaat met een minimalistisch ontwerp. Hij is ontworpen om de vloertemperatuur nauwkeurig te regelen met een maximale belasting van 3600W/16A. De grootste eigenschap is dat hij compatibel is met de Schneider Unica-serie, de Legrand Valena-serie en vele frames met een binnenmaat van 56\*56mm, zoals Schneider Exactt.

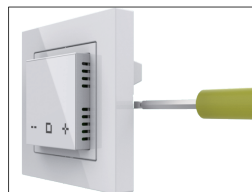
**OPMERKING :** voor het eerste gebruik moet u de geavanceerde instellingen openen (Zie "Functie en werking" punt 9) om het laadvermogen in te stellen (ref.functie en bedieningscode:  
0 : 2900~3600W 1 : 1800~2900W 2 : 0~1800W

## TECHNISCHE PARAMETER

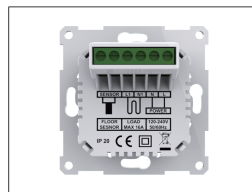
Spanning: 120~240Vac 50/60Hz  
Max Belasting: 16A  
Vloersensor: 12K  
Bedradingsspecificatie: ≤2,5mm<sup>2</sup>  
Standby-vermogen: < 1W  
IP-klasse: IP21  
Limietbescherming vloertemperatuur: 30 C

## INSTALLATIE

**Stap 1:** Gebruik een platte schroevendraaier om het frame en de adapter los te maken van de thermostaat, zoals aangegeven in de afbeelding.



**Stap 2:** Sluit het corresponderende circuit aan zoals aangegeven in de aansluitinstructie

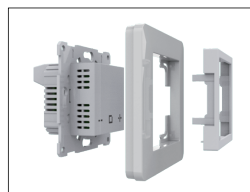


**Stap 3:** Gebruik de montageschroeven om de thermostaat in de inbouwdoos te bevestigen.



**Stap 4:** Installeer het frame en de adapter in de thermostaat.

Als u een afdekraam gebruikt met een binnenmaat van 56\*56 mm, installeert u het afdekraam en de adapter in de thermostaat zoals weergegeven in de onderstaande afbeelding.

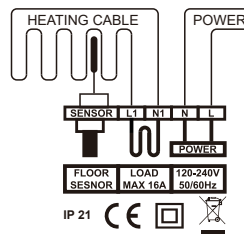


Als u een afdekraam uit de Schneider Unica-serie gebruikt, installeert u het afdekraam en de adapter in de thermostaat zoals weergegeven in de afbeelding.

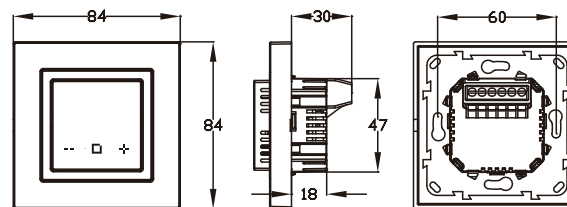


## AANSLUITINSTRUCTIE

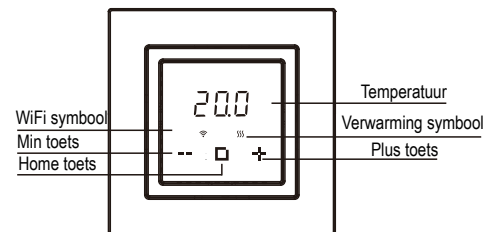
L/N: aansluiting voedingskabel  
L1/N1 : aansluiting verwarmingskabel.  
Sensor : aansluiting vloersensor.  
Suggestie: Houd de maximale belasting rond 90% van 16A om de levensduur te verlengen.



## AFMETINGEN(MM)



## SYMBOLEN



## WIFI CONNECTIE

**Stap 1:** Scan de QR-code of download de Warmme App via Apple of Google.  
**Stap 2:** Registreer en log in met het e-mailadres in de App.



**Attention:** Lees en accepteer eenmalig de 'Privacybeleid en Serviceovereenkomst'.  
**Stap 3:** Klik op 'Apparaat toevoegen' of '+' rechtsboven om een apparaat toe te voegen.  
**Stap 4:** Klik op 'WiFi-thermostaat'.  
**Stap 5:** Als het WiFi-pictogram snel knippert op de thermostaat, klikt u op 'Druk om verbinding te maken'.

**Stap 6:** Voer het WiFi-wachtwoord in en klik op 'Bevestigen'.  
**Stap 7:** Als het apparaat is toegevoegd, kunt u de naam van het apparaat wijzigen en de regio instellen. Klik vervolgens op 'Gereed'.  
**Attentie:** Als dit niet lukt, controleer dan of de Wifi een 2.4G-versie heeft en controleer het WiFi-signaal. Gebruik vervolgens de 'AP-modus' rechtsboven om opnieuw verbinding te maken.  
**Stap 8:** U kunt de werkelijke temperatuur en de ingestelde temperatuur etc. controleren via de bedieningsinterface.  
**Opmerking:** Als de WiFi niet stabiel is, kan de verbinding met de thermostaat verbroken zijn. Druk in dat geval drie seconden lang tegelijkertijd op + en - om het WiFi-signaal snel te laten knipperen en opnieuw verbinding te maken met internet.  
De modus wordt automatisch overgeschakeld naar de Hold-modus wanneer de thermostaat wordt losgekoppeld.

## FUNCTIE EN WERKING

### 1.Aan/Uit

**Instelmethode:**

- A. Aanzetten: Als de thermostaat uit staat, houdt u de Home-toets 3 seconden ingedrukt om de thermostaat in te schakelen.
- B. Uitzetten: Als de antivriesbeschermingsfunctie is ingeschakeld, houdt de thermostaat de vloertemperatuur op 5°C in de uitschakeltoestand.

### 2. Modus

Er zijn drie modi beschikbaar:

**Auto mode:** Thermostaat wijzigt de instellingstemperatuur automatisch via de App. Het is een wekelijks schema.

**Instellen:**

Druk op de Home-toets om de werkmodus te openen. Druk op + of - om de nieuwe modus te selecteren. Selecteer de Auto-modus en druk vervolgens op de Home-toets om de vloertemperatuur weer te geven.

**Hold Handmatig:** Thermostaat handhaaft de ingestelde temp.

**Instellen:**

Druk op de Home-toets om de werkmodus te openen. Druk op + of - om de nieuwe modus te selecteren. Selecteer de hold-modus en druk dan op de home-toets om de hold-temperatuur weer te geven. Druk vervolgens op + of - om de temperatuur in te stellen. Druk op hometoets om de vloertemperatuur weer te geven.

**HoL Vakantie modus:** In de vakantiemodus zal de thermostaat de vakantietemperatuur aanhouden tot de vakantietijd eindigt en dan terugschakelen naar de automatische modus.

**Instellen:**

Druk op de Home-toets om de werkmodus te openen.

Druk op + of - om de nieuwe modus te selecteren.

Selecteer Vakantiemodus en druk vervolgens op de home-toets om vakantiedagen-00d weer te geven. Druk daarna op + of - om de dagen in te stellen. Druk op Home om de vakantietemperatuur weer te geven. Druk daarna op + of - om de temperatuur in te stellen. Druk op home om de vloertemperatuur weer te geven.

### 3. Stel de temperatuur in

**Instellen:**

Druk nadat de thermostaat is gewekt op de +/- toets om de ingestel- de temperatuur te wijzigen. Druk op de Home toets om terug te keren naar de weergave van de vloertemperatuur.

### 4. Toetsvergrendeling

**Instellen:**

Nadat de thermostaat is gewekt, druk lang op de - knop gedurende 3 seconden, de interface knippert LoC, dat wil zeggen, de instelling is geslaagd.Nadat de thermostaat is gewekt, druk lang op de - knop gedurende 3 seconden, de interface toont de vloertemperatuur en de toetsblokkering is geannuleerd.

### 5. Geavanceerde instellingen

Om meer toepassingen mogelijk te maken, biedt deze thermostaat een aantal speciale functies. Sommige functies zijn ingebouwd in de thermostaat en sommige functies zijn ingebouwd in de APP.

**Voorinstellingen van de thermostaat:**

No.	Naam	Standaard	Bereik
01	Anti-bevriezingsfunctie	Uit	Aan/Uit
02	Sensor Type	5	0: 3950 10K <p>1: 3700 10K</p> <p>2: 3600 12K</p> <p>3: 3380 10K</p> <p>4: 3450 15K</p> <p>5: 3740 12K</p>
03	Stand-by Helderheid	1	0/1/2/3/4/5/6/7/8
04	Open raam functie	Aan	Aan/Uit
05	Adaptieve Functie	Aan	Aan/Uit
06	Sensortoepassing	1	0:Ruimte <p>1:Vloer</p> <p>2:Beiden</p>
07	Vloertemperatuur kalibratie	0.0	-5.0°C -- 5.0°C
08	Kalibratie ruimte temperatuur	0.0	-5.0°C -- 5.0°C
09	Selectie belastingsvermogen	1	0:2900W-3600W <p>1:1800W-2900W</p> <p>2:0W-1800W</p>
10	Reset	Nee	Nee/Ja

**Functie uitleg:**

**01. Anti-bevriezingsfunctie**

Deze functie is geschikt voor de winter en koude seizoenen.Na het inschakelen van deze functie wordt de vloertemperatuur op 5°C gehouden wanneer de thermostaat uit staat.

**Instellen:**

a. Nadat de thermostaat is gewekt, houd de Home en + toetsen tegelijkertijd 3 seconden ingedrukt en de interface geeft 01 weer.

b. Druk op de Home toets om de instelling te openen.

c. Druk op de - of + toets om ON of OFF te selecteren.

d. Druk op de Home toets en de interface geeft 02 weer.

**Opmerking: Als u Geavanceerde instellingen wilt afsluiten, wacht dan 10 seconden of nadat alle resetparameters zijn ingesteld, wordt het temperatuurscherm weergegeven.**

#### 02. Sensor Type (Type 5 (12K) is meegeleverd)

Deze functie wordt gebruikt om de oude temperatuurregelaar te vervangen. Als de parameters van de oude vloersensor gelijk zijn aan de parameters van een bepaald model uit onderstaande tabel, hoeft u de vloersensor niet te vervangen. Selecteer hier gewoon het juiste model vloersensor.

Temp	De weerstandswaarde van de vloersensor bij het corresponderende temperatuurpunt (Ω)					
	0:3950 10K	1:3700 10K	2:3600 12K	3:3380 10K	4:3450 15K	5:3740 12K
0°C	32800	30286	34423	26050	41900	34720
10°C	19733	19055	22217	17630	27281	21968
20°C	12419	12320	14660	12040	18205	14684
30°C	7905	8165	9869	8331	12427	9854

**Instelmethode:**

a. Nadat de thermostaat is gewekt, houd de Home en + toetsen tegelijkertijd 3 seconden ingedrukt en de interface geeft 01 weer.

b. Druk op de + toets om 02 te selecteren.

c. Druk op de Home toets om de instelling te openen.

d. Druk op de - of + toets om het sensortype te selecteren.

e. Druk op de Home toets en de interface geeft 03 weer.

#### 03. Helderheid in stand-by

Om aan de helderheidseisen van verschillende toepassingen te voldoen, biedt deze thermostaat een helderheidsaanpassingsfunctie voor stand-by. Als de thermostaat in de slaapkamer wordt geïnstal- leerd, kan de helderheid worden ingesteld op 0 (volledig uit) of 1 (minimale helderheid) om te voorkomen dat de helderheid die de thermostaat 's nachts produceert de slaap beïnvloed.

**Instellen:**

a. Nadat de thermostaat is gewekt, houd de Home en + toetsen tegelijkertijd 3 seconden ingedrukt en de interface geeft 01 weer.

b. Druk op de + toets om 03 te selecteren.

c. Druk op de Home toets om de instelling te openen.

d. Druk op de - of + toets om de helderheid te selecteren.

e. Druk op de Home toets en de interface geeft 04 weer.

#### 04. Open raam functie

De thermostaat detecteert een temperaturdaling door het openen van een raam. Zet de verwarming tijdelijk uit om energie te besparen.

**Instellen:**

a. Nadat de thermostaat is gewekt, houd de Home en + toetsen tegelijkertijd 3 seconden ingedrukt en de interface geeft 01 weer.

b. Druk op de + toets om 04 te selecteren.

c. Druk op de Home toets om de instelling te openen.

d. Druk op de - of + toets om AAN of UIT te selecteren.

e. Druk op de Home toets en de interface geeft 05 weer.

#### 05. Adaptieve functie

Zorgt dat de gewenste temp. op de ingestelde tijd wordt bereikt.

**Instellen:**

a. Nadat de thermostaat is gewekt, houd de Home en + toetsen tegelijkertijd 3 seconden ingedrukt en de interface geeft 01 weer.

b. Druk op de + toets om 05 te selecteren.

c. Druk op de Home toets om de instelling te openen.

d. Druk op de - of + toets om AAN of UIT te selecteren.

e. Druk op de Home toets en de interface geeft 06 weer.

#### 06. Sensortoepassing

Wordt gebruikt om de sensor te selecteren die moet werken.

**Instellen:**

a. Nadat de thermostaat is gewekt, houd de Home en + toetsen tegelijkertijd 3 seconden ingedrukt en de interface geeft 01 weer.

b. Druk op de + toets om 06 te selecteren.

c. Druk op de Home toets om de instelling te openen.

d. Druk op de - of + toets om 0 of 1 of 2 te selecteren.

e. Druk op de Home toets en de interface geeft 07 weer.

#### 07/08. Vloer/kamertemperatuur kalibratie

Vloer-/kamersensor corrigeren. vb: In dezelfde omgeving is de werkelijke temp. 20°C en de thermostaat geeft 21°C weer. Stel dan in op -1,0°C.

**Instellen:**

a. Nadat de thermostaat is gewekt, houd de Home en + toetsen tegelijkertijd 3 seconden ingedrukt, en de interface geeft 01 weer.

b. Druk op de + toets om 07 te selecteren.

c. Druk op de Home toets om de instelling te openen.

d. Druk op de - of + toets om de verschilwaarde te selecteren.

e. Druk op de Home toets,08 Voer dezelfde handeling uit.

f. Druk op de Home toets en de interface geeft 09 weer.

#### 09.Selectie belastingsvermogen

Door het vermogen van de vloerverwarming verschilt de warmte die door de thermostaat zelf wordt opgewekt, waardoor de temperatuur- waarde die door de ruimtesensor wordt gedetecteerd, wordt beïnvloed. Het programma kan de detectiewaarde corrigeren en compenseren op basis van het verschillende vermogen.

**Instellen:**

a. Nadat de thermostaat is gewekt, houd de Home en + toetsen tegelijkertijd 3 seconden ingedrukt en de interface geeft 01 weer.

b. Druk op de + toets om 09 te selecteren.

c. Druk op de Home toets om de instelling te openen.

d. Druk op de - of + toets om het serienummer te selecteren.

e. Druk op de Home toets om te bevestigen.

#### 10.Reset

Deze functie herstelt alle instellingen naar de standaard fabrieks- instellingen.

**Hieronder zie je de geavanceerde instelling in de APP:**

No.	Naam	Standaard	Bereik
1	Sensor Selectie	Vloersensor	Ruimtesensor <p>Vloersensor</p> <p>Beide sensoren</p>
2	Kamer Temp Kalibratie	0.0°C	-5.0 ~ 5.0°C
3	Vloer Temp Kalibratie	0.0°C	-5.0 ~ 5.0°C
4	Temp Tolerantie	0.5°C	0.5/1.0/2.0/3.0°C
5	°C/°F	°C	°C/°F
6	Vloer Temp Limiet	30.0°C	20.0 ~ 50.0°C
7	Adaptieve Functie	OFF	ON/OFF
8	Schema	5+1+1	7/5+1+1
9	Edit Setting		
10	Energie verbruik	Vermogen <p>Verbuik</p>	0W <p>-</p> <p>-</p>
11	Reset	-	-

#### 4.Temp. Tolerantie

Wanneer de waarde 1°C is. De thermostaat start wanneer de werkelij- ke temp. 1°C lager is dan de ingestelde temp. en stopt wanneer de werkelijke temp. 1°C hoger is dan de ingestelde temp..

#### 6.Limiet vloertemperatuur

Als u beide sensoren kiest, moet de vloertemperatuurlimiet worden ingesteld om de vloer te beschermen.

#### 8.Schema

Selecteer een weekschema voor de Bewerken. Er zijn 2 opties:

7: elke dag van ma tot zo kan afzonderlijk ingesteld worden.

5+1+1: 5 dagen van ma tot vr hebben dezelfde gebeurtenissen, za en zo kunnen afzonderlijk worden ingesteld.

**Standaardparameters**

Dag	Ontwaak	Vertrek	Thuis	Slaap
Ma-Vr	07:00 22.0°C	08:30 19.0°C	17:00 22.0°C	22:00 19.0°C
Za/Zo	08:00 22.0°C	08:30 22.0°C	17:00 22.0°C	22:00 19.0°C

#### 9.Instelling bewerken

Hier kunt u de tijd en temperatuur in de bovenstaande tabel wijzigen. Als u de automatische modus kiest. De thermostaat werkt volgens de door de gebruiker gewijzigde parameters.

#### 10.Energieverbruik

Met deze optie kun je de verschillende gegevens invoeren die worden gebruikt om het energieverbruik te berekenen. Gebruik deze gegevens vervolgens om het elektriciteitsverbruik te berekenen.

## PROBLEEMOPLOSSING

Opmerking: Als er een storingsalarm optreedt, neem dan contact op voor reparatie of vervanging.

E1: storingsalarm kamersensor.

E2: storingsalarm vloersensor.