



Product details

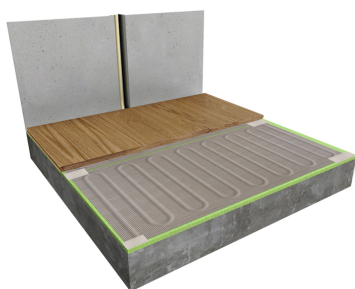
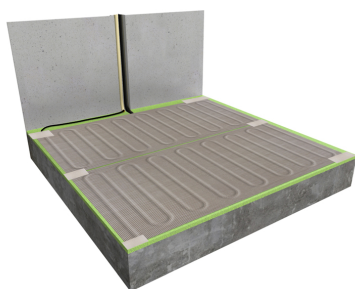
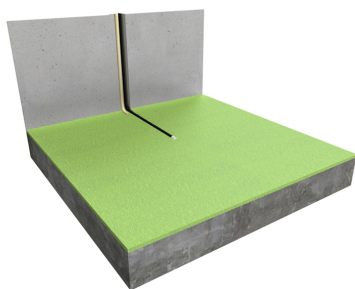
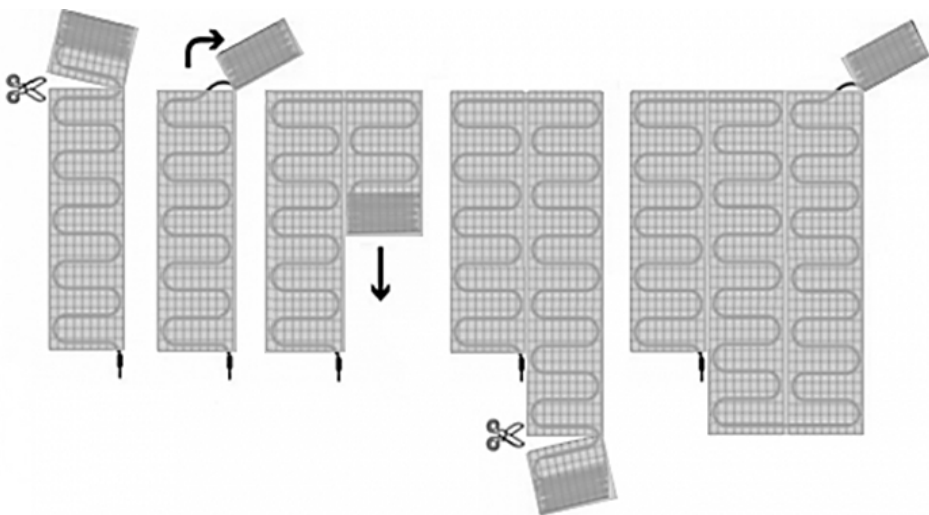
- 1 x Aluminium verwarmingsmat, 140 Watt per m² (verkrijgbaar van 1 tot 10 m²)
- 1 x Flexibele buis voor de vloersensor
- Uitgebreide installatievoorschriften
- Controle Checkkaart voor de installatie

Benodigde aluminium mat berekenen

Ga bij het bepalen van de benodigde elektrische mat altijd uit van het vrije (netto-) te verwarmen oppervlak. Zo worden de matten bijvoorbeeld niet onder vaste delen als een keukenblok of kookeiland gelegd. Wanneer een keuken van 3m x 2m (6m²) is voorzien van een keukenblok van 3m x 0,65m dan haalt u deze van het totaaloppervlak af en de benodigde mat zal in dit geval 4m² zijn bij gebruik als vloerverwarming.

Installatie elektrische vloerverwarmingsmat

Om de aluminium verwarmingsmat passend te maken, knipt u de aluminium webbing door en vervolgens voorziet u het gehele te verwarmen oppervlak van elektrische verwarming. Zorg ervoor dat u altijd alleen de webbing doorknipt, want de elektrische kabel dient altijd in zijn geheel verwerkt te worden en mag **nooit** worden ingeknipt.



Extra Informatie

- Hele comfortabele manier van verwarmen
- Efficiënte en energiezuinige aansturing
- Geen hak-, breek of freeswerk nodig
- Direct te verwerken onder hout en laminaat
- Toepasbaar als bijverwarming
- Eenvoudige installatie
- Eenvoudig in gebruik
- Goedkoop in aanschaf
- Lage verbruikskosten
- Volledig onderhoudsvrij

Dé oplossing voor vloerverwarming in ruimtes waar de opbouwhoogte beperkt is óf voor ruimtes die niet de gehele dag verwarmd dienen te worden.

Garantie e-HEAT aluminium vloerverwarmingsmat

U heeft 2 jaar garantie op de elektrotechnische werking van de verwarmingsmat wanneer deze volgens de installatievoorschriften verwerkt is.

Technische details

Artikelnummer: 340300

Technische details elektrische ALU-mat (140W per m²)

De verwarmingskabel is gelijkmatig bevestigd op een glasvezelnet (met een lusafstand van ca. 10 cm) en verwerkt in een warmtegeleidende aluminium folie met aardingsscherm. De isolatie van deze kabel is gemaakt van TEFLON en de beschermmantel is van PVC.

EMC-vrije, twee-aderige kabel met 3,5 meter drie-aderige voedingskabel, bevestigd op glasvezel mat met aluminium warmtegeleidingsfolie en aardingsscherm.

- Sterke TEFLON gecoate kabel
- PVC beschermmantel
- 10,5 Watt per strekkende meter
- Spanning ; 230 Volt
- Testspanning ; 4000 Volt
- Vermogen ; 140 Watt per m²
- Kabelafstand ; ± 104 mm
- Buigradius ; min. 20 mm
- Maximale temperatuurbelasting ; 210°C
- Kabeldiameter ; 3 mm
- Matbreedte ; 50 cm
- Aansluitdraad ; 3,5 meter
- Matwebbing gemaakt van glasvezel
- Kabelnorm ; IEC800 klasse II

Downloads

e-HEAT ALU-Foil-Mat Installatiehandleiding