



Product details

Pakket-inhoud

- 1 x Verwarmingskabel van 152,9 m / 2600 Watt
- 1 x Intelligente WiFi-klokthermostaat, inclusief vloersensor
- Flexibele buis t.b.v. vloersensor
- Bevestigingstape
- Installatievoorschriften & Check/Controle kaart



Vermogen, kabelafstand en toepassingen

Deze e-HEAT elektrische verwarmingskabel kan gebruikt worden voor de volgende toepassingen en vrije vloer oppervlaktes;

Hoofdverwarming Comfortverwarming

Verblijfsruimtes
o.b.v. 150 W/m²

Sanitaire ruimtes

o.b.v. 180 W/m²

Verblijfsruimtes

o.b.v. 100 W/m²

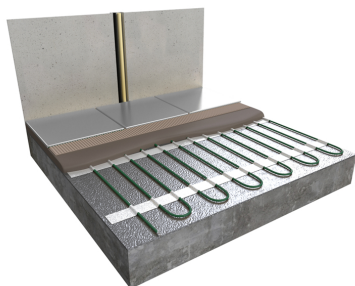
Sanitaire ruimtes

o.b.v. 125 W/m²

17,3 m² / 11 cm

14,4 m² / 9 cm
20,8 m² / 13 cm

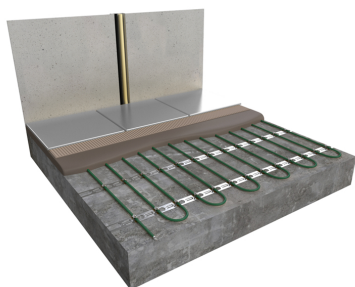
26,0 m² / 17 cm



De vermelde oppervlaktes en kabelafstanden zijn gebaseerd op het vrije vloeroppervlak dat verwarmd kan worden. Controleer altijd of de vermelde vermogens geschikt zijn voor uw specifieke situatie en toepassing.

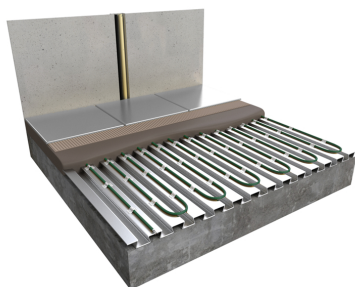
Extra Informatie

- Inclusief WiFi-klokthermostaat
 - Voor installatie in cementdekvloeren
 - Efficiënte en energiezuinige aansturing
 - Onderhoudsvrije verwarming
 - Voor zowel nieuwbouw als renovatie
- Geschikt als hoofdverwarming
 - Lage aanschafkosten
 - Lage verbruikskosten
 - Zeer eenvoudige installatie
 - Eenvoudig in gebruik



Verkrijgbare afmetingen

De e-HEAT Kabel heeft een vermogen van 17 W per strekkende meter en is verkrijgbaar van 300 t/m 3.300 Watt (afhankelijk van de lusafstand komt dit neer op oppervlaktes van 2 m² t/m 30 m²).



Garantie e-HEAT elektrische vloerverwarmingskabel

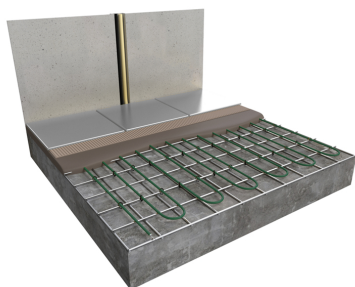
U heeft 10 jaar garantie op de elektrotechnische werking van de verwarmingskabel wanneer deze volgens de installatievoorschriften verwerkt is en 2 jaar op de thermostaat en de vloersensor.

Technische details

Artikelnummer: 172611ZW

e-HEAT elektrische verwarmingskabel (152,9 m / 2600 Watt)

Deze 2-conductor vloerverwarmingskabel heeft een dikte van 7 mm en is beschikbaar van 300 tot en met 3.300 Watt. De verbinding tussen de verwarmingsdraden en aansluitdraden bestaat uit een krimpkous-verbinding. Verder is de verwarmingskabel over de gehele lengte geïsoleerd.



EMC-vrije, twee-aderige kabel met 2,5 meter drie-aderige voedingskabel.

- Chroom/Nikkel weerstandsdraad
- XLPE isolatie
- Spanning ; 230 Volt
- Vermogen 17 Watt per strekkende meter
- PVC beschermmantel
- Kabeldiameter ; ca. 7 mm
- Voedingskabel ; 2,5 meter
- VDE gecertificeerd
- Volledig omsloten door aluminium aardmantel
- Krimpkous-verbinding tussen verwarmings- en aansluitkabel
- Geproduceerd in overeenstemming met de huidige IEC 800 normen

Installatiemogelijkheden met e-HEAT Kabel

- In zand-cement of anhydriet dekvloeren ;
- op Isolatie-rol bevestigen met tape
 - bevestigen met Spacerstrips
 - op gegalvaniseerde krimpnetten met behulp van ty-raps
 - op zwaluwstaartplaten met tape



Downloads

Installatievoorschrift e-HEAT Verwarmingskabel

C16 WiFi-thermostaat Installatievoorschriften

[zijdant]

Op zoek naar een ander formaat? Bekijk ons volledige aanbod e-HEAT Cables.