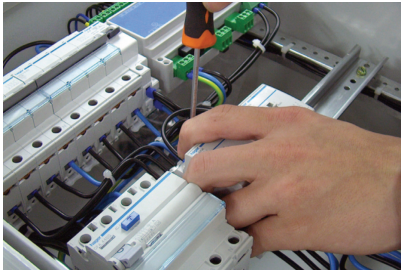




Product details

- complete, waterdichte schakelkasten op maat
- ingericht naar rato van het aantal kabels/matten en vermogen
- inclusief benodigde waterdichte kabeldoorvoeringen, magneetschakelingen (relais), installatieautomaten, aardlekschakelaars, klemmenstrips en twee ETOG-56 sensorunits

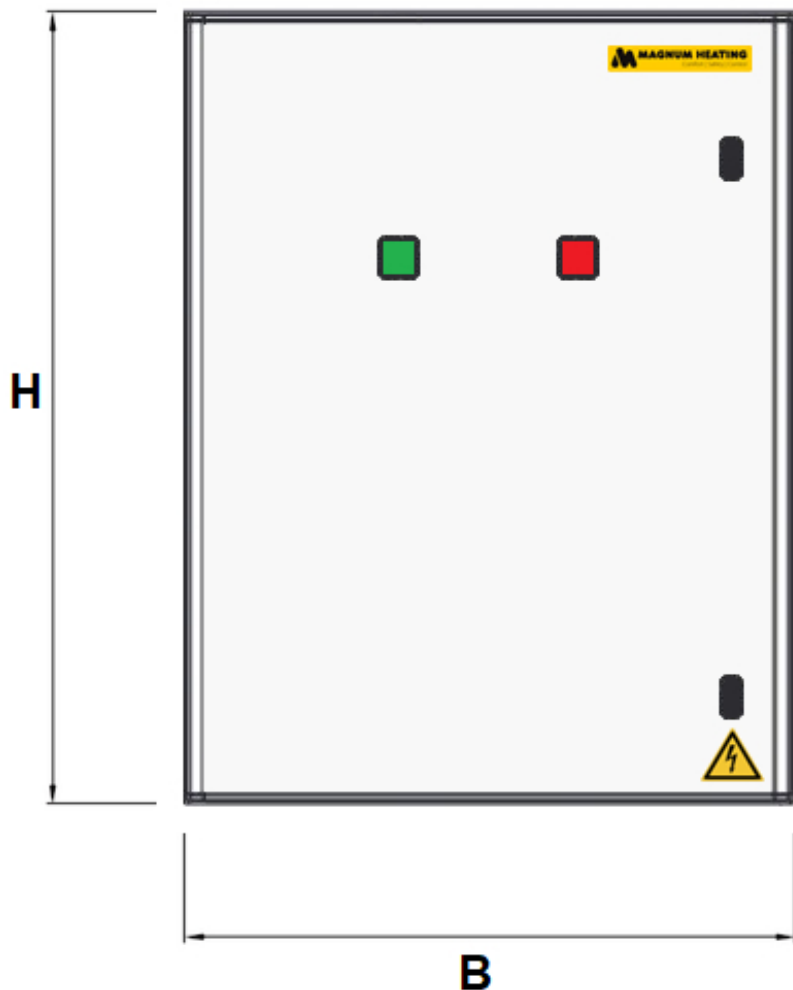
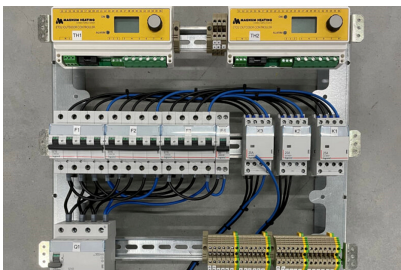


Complete waterdichte schakelkasten vervaardigd en ingericht naar rato van het aantal kabels/matten en vermogen. Het systeem kan zowel in een 230V als in 400V worden uitgevoerd.

De aansluitkasten worden per project op maat geassembleerd. De standaard uitvoering is (volgens NEN1010) voorzien van de benodigde waterdichte kabeldoorvoeringen, magneetschakelingen (relais), installatieautomaten, aardlekschakelaars, klemmenstrips voor het eenvoudig aansluiten van voedings- en verwarmingskabels en twee ETOG-56 sensorunits.

Hiervoor dient het schema afgebeeld in de schakelkast te worden opgevolgd.

Afmetingen



Hoogte (H) x Breedte (B) x Diepte (in mm)

Schakelkast 3,6 kW
Schakelkast 10 kW
Schakelkast 20 kW
Schakelkast 30 kW
Schakelkast 40 kW
Schakelkast 50 kW

430 x 310 x 160
500 x 400 x 200
500 x 400 x 200
700 x 520 x 253
700 x 520 x 253
700 x 520 x 253

Garantie MAGNUM Outdoor Control-schakelkasten

2 jaar fabrieksgarantie op de elektronische werking.

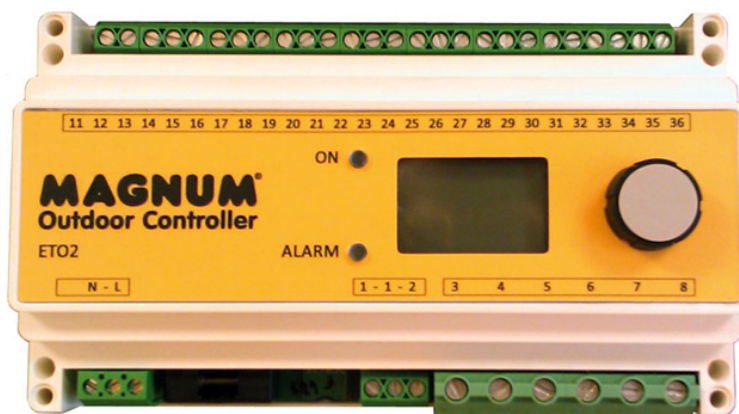
Technische details

Artikelnummer: 900010
EAN-code: 8717185490695

Specificaties

1 x ETO2-4550 DIN-rail thermostaat

- elektronische AAN/UIT-regeling tot 11kW
- 3 x 16 A potentiaalvrije relais
- schakeling op temperatuur en vocht
- display en "draai-en-druk" knop



2 x ETOG-56

De ETOG-sensoren zijn ontworpen om te worden ingebouwd in het oppervlak van de buitenruimte. ETOG-sensoren meten de bodemtemperatuur- en vochtigheid

Overige onderdelen

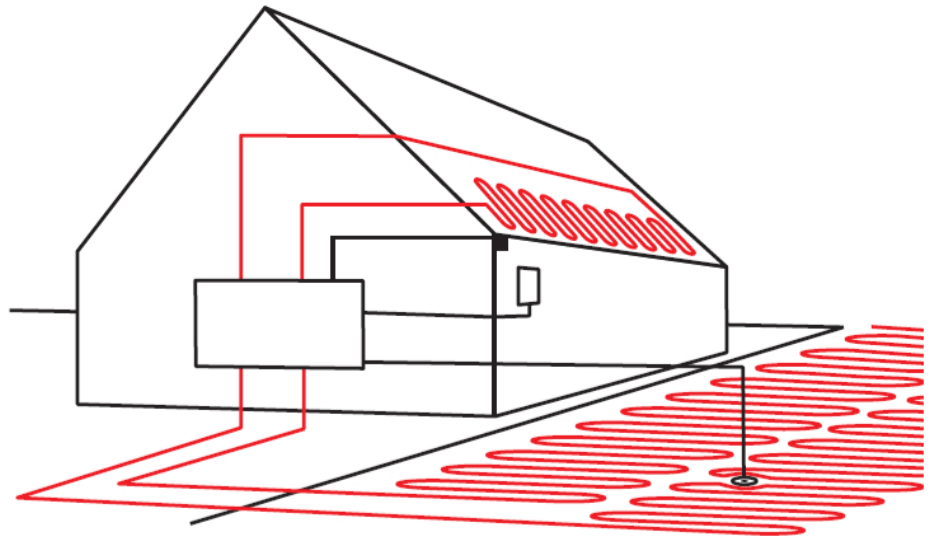
- Controlelampen



- Aansluitklemmen voor montage van voedingskabels
 - Benodigde magneetschakelingen (relais) ;
 - Benodigde installatie-automaten ;
230V/400V
- 16 Ampère

Downloads

MAGNUM Outdoor Control Schakelkast Datasheet
MAGNUM Outdoor Installatievoorschriften



Levertijd en voorwaarden

De levertijd van de MAGNUM Outdoor-schakelkasten is 2 tot 3 weken.

Let op

Schakelkasten worden speciaal voor uw project geassembleerd en kunnen daardoor **niet** geruild of geretourneerd worden. Wanneer u een bestelling voor één of meerdere schakelkasten plaatst, dan kan de bestelling niet geannuleerd of aangepast worden.