

Product details

Pakket-inhoud

- 1 x Verwarmingsfolie, 10,0 m² / 1200 Watt (60cm x 16,8 m)
- Isolatie tape
- PP-Tape
- Krimpconnectoren (10 stuks)
- Aansluitdraden (1 x 15 m zwart en 1 x 15 m blauw)
- Installatievoorschriften

Let op

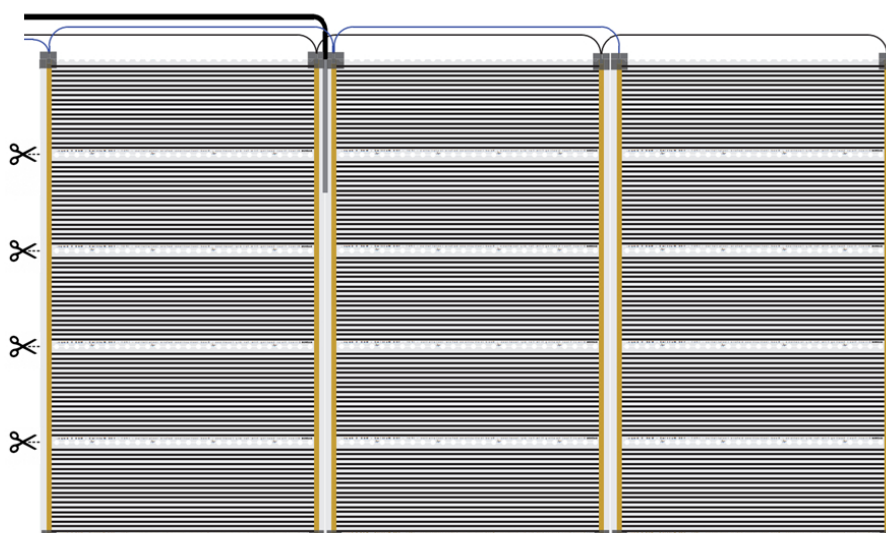
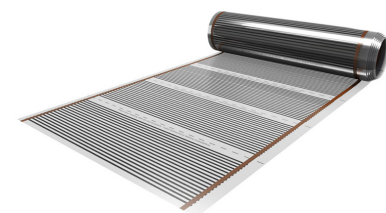
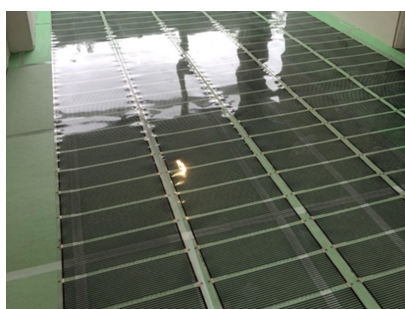
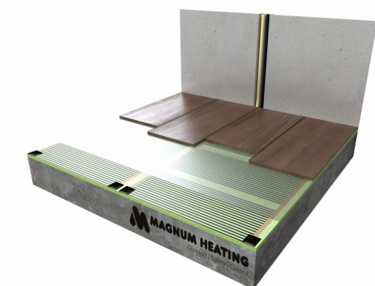
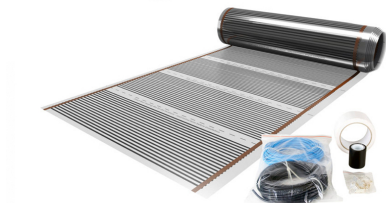
Deze aanvulset wordt zonder thermostaat geleverd.

Extra informatie

- Ultradun; slechts 0,3 mm
- Speciaal ontwikkeld voor hout en laminaat
- Als aanvulling op folie-sets
- Toepasbaar als bijverwarming
- Eenvoudige installatie
- Goedkoop in aanschaf
- Makkelijk op maat te maken
- Eenvoudig in gebruik

Verwarmingsfolie op maat maken

De folie is elke 20cm op maat te maken door de folie langs de perforatierand door te knippen.



Garantie MAGNUM vloerverwarmingsfolie aanvulset

U heeft 10 jaar garantie op de elektrotechnische werking van de verwarmingsfolie.

Technische details

Artikelnummer: 361052
EAN-code: 8717185493290

Technische details elektrische verwarmingsfolie aanvulset (10m²/1200W)

De verwarmingsfolie bestaat uit een carbon film met koperen bedrading en biedt een vermogen van 120 Watt per m². Deze folie wordt geleverd op rol met een breedte van 60cm en is SEMKO- en CE-gekeurd (low voltage directive 73/23/EEC en 93/68/EEC/ EN 60335-2-96:2002+A1).

- Spanning ; 230 Volt
- Folie-dikte ; 0,3 mm
- Folie-breedte ; 60 cm
- Vermogen ; 120 Watt per m²
- Europese SEMKO-normering
- CE keurmerk

Installatievoorwaarden

De aanvulset dient geïnstalleerd te worden in combinatie met een complete folie-set en op polystyreen isofoam-platen van 6 mm dik (leverbaar per pak van 6 m²) aangelegd te worden. Daarnaast moet het systeem afgedekt worden met een dampwerende beschermingsfolie. Deze producten kunnen apart worden meebesteld.

Belangrijke aandachtspunten

- MAGNUM Foil-verwarmingsfolie mag alleen worden toegepast in droge ruimtes (IPX1).
- MAGNUM Foil kan alleen toegepast worden als bijverwarming. Er dient dus altijd een andere verwarmingsbron met voldoende capaciteit aanwezig te zijn die gelijktijdig kan functioneren.
- De omgevingstemperatuur in de ruimtes waar de verwarmingsfolie gelegd wordt dient boven 5°C te zijn.
- De verwarmingsfolie dient te allen tijde geïnstalleerd te worden in combinatie met een aardlekschakelaar.
- De verwarmingsfolie mag niet geplaatst worden onder vaste delen, zoals (keuken)kasten, wasmachines etc. om oververhitting oververhitting en/of beschadiging te voorkomen.
- Dikke vloerkleden of andere isolerende materialen mogen niet op het verwarmde gedeelte van de vloer geplaatst worden.
- De maximale elektrische stroom per folie-element is 5 Ampère (dit is maximaal 15 strekkende meter folie bij 120 W/m²).

Downloads

MAGNUM-Foil Installatievoorschriften